

Wissen und Können

Relativpronomen

Relativpronomen (*der, die das – welcher, welche, welches*) leiten Nebensätze (Relativsätze) ein und beziehen sich auf Wörter oder Wortgruppen des Hauptsatzes:

Numi radelt durch den Wald, der sich schon herbstlich verfärbt. Sie beobachtet eine Taube, die Futter sucht.

Ein Igel raschelt in den Blättern und Zweigen, die den Boden bedecken.

Der Relativsatz kann auch in den Hauptsatz eingeschoben sein:

Ein Eichhörnchen, das Numi entdeckte, sprang schnell davon.

Relativpronomen können wie Nomen dekliniert werden:

Der Regenbogen, den Numi bewundert, verblasst langsam.

- 1** Die Klasse 5b hat einen Ausflug in den Tierpark gemacht. Danach haben die Kinder ihre Eindrücke aufgeschrieben.
- Unterstreiche die Relativpronomen und die Nomen, auf die sie sich beziehen, in der gleichen Farbe.
 - Verbinde die Relativsätze mit den passenden Hauptsätzen durch Pfeile. Zeichne genau ein, wohin der Relativsatz gehört.
 - Ergänze die fehlenden Satzzeichen (Kommas und Punkte).

Am Freitag unternahmen wir einen Ausflug

Wir besuchten einen kleinen Tierpark

Am besten gefiel mir ein geschecktes Pony

Gleich meldeten sich mit Gemecker die Ziegen

Am lustigsten war das Hängebauchschwein

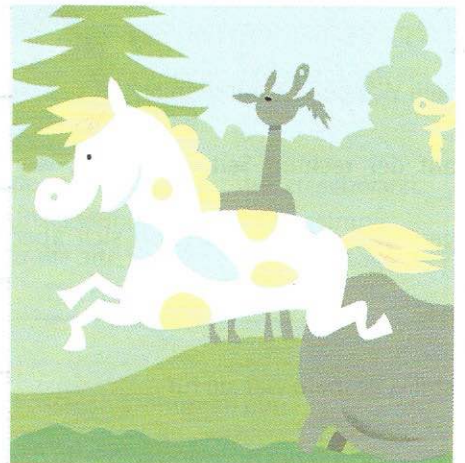
in dem es verschiedene Tiere gibt

der uns allen viel Spaß gemacht hat

denen der Wärter daraufhin Rüben gab

das mit seinen Ferkeln im Schlamm wühlte

dem Heu in die Futterkrippe gestreut wurde



- 2** a Setze in der folgenden Geschichte über einen ganz besonderen Schwarzfahrer die richtigen Relativpronomen ein und zeichne jeweils einen Pfeil zum Bezugswort.
- b Bestimme die farbig unterlegten Pronomen. Schreibe darüber: P = Personalpronomen, D = Demonstrativpronomen, Poss = Possessivpronomen.

Eine Familie aus Gera, _____ bei einem Besuch in Würzburg einen großen Schrecken erlebte, ist wieder glücklich. Verzweifelt hatten die Eltern und zwei Töchter den Ringpark abgesucht, in _____ ihr Dalmatiner Jovi verschwunden war. Nach dem Einsteigen war er blitzschnell aus dem Heck des Autos gesprungen, _____ sich kurz noch einmal geöffnet hatte. Jovi spazierte zum Hauptbahnhof, vor _____ die Straßenbahnen halten. Er stieg in die Bahn der Linie 5, _____ zum Rathaus fährt. Ein Passant, _____ der herrenlose Hund auffiel, verließ mit diesem die Bahn. Er verständigte die Polizei, _____ den Dalmatiner ins Tierheim brachte. Dort hatten seine Besitzer bereits angerufen. Bald darauf wurde Jovi, _____ auch zu Hause gern Straßenbahn fährt, der erleichterten Familie übergeben. Dies wird ihr eine Lehre sein.