

Entstehung von Zwillingen

≡ ARBEITSBLATT

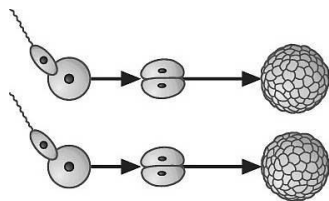
1. Erläutere anhand der Abbildung, wie eineiige und zweieiige Zwillinge entstehen.

Entstehung zweieiiger Zwillinge

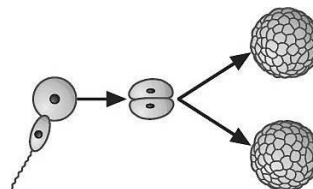
Manchmal reifen zwei Eizellen heran
und werden von zwei verschiedenen
Spermien befruchtet. Daraus
entwickeln sich zwei Kinder mit
unterschiedlichem Erbgut.

Entstehung eineiiger Zwillinge

Eine Eizelle wird von einem Spermium
befruchtet. Nach der ersten
Zellteilung trennen sich die Zellen
und es entwickeln sich zwei Kinder
mit gleichem Erbgut.



Atelier tigercolor Tom Menzel



Atelier tigercolor Tom Menzel

2. Gib an, um welche Art von Zwillingen es sich handelt. Begründe deine Zuordnung.

Biemann-Schickling, Birgit



Biemann-Schickling, Birgit



Es handelt sich um eineiige Zwillinge

Es handelt sich um zweieiige Zwillinge

Begründung

Eineiige Zwillinge haben identisches Erbgut und sehen sich daher zum
Verwechseln ähnlich. Zweieiige Zwillinge haben unterschiedliches Erbgut
und sehen sich daher nicht ähnlicher als normale Geschwister. Sie können
auch ein unterschiedliches Geschlecht haben.