

Der Blutkreislauf (Schema)

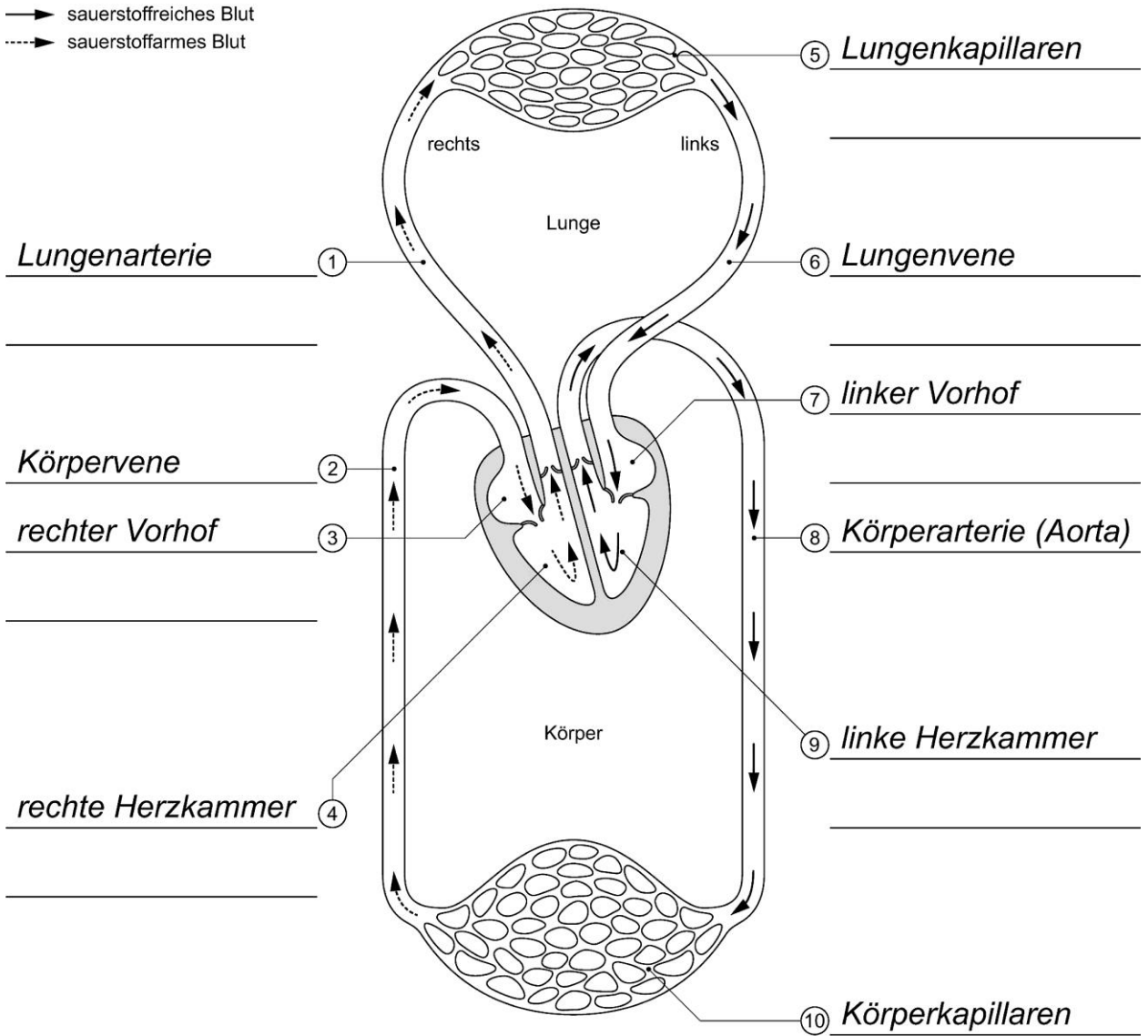
ARBEITSBLATT

1. a) Schreibe zu den Ziffern die passenden Begriffe:

Lungenarterie · rechter Vorhof · Lungenvene · rechte Herzkammer · Körpervene · Körperkapillaren · linke Herzkammer · linker Vorhof · Lungenkapillaren · Körperarterie (Aorta)

b) In der Abbildung sind Pfeile, die einen Teil des Weges des Blutes zeigen. Ergänze sie. Benutze rote Farbe für Wegstrecken, auf denen sauerstoffreiches Blut transportiert wird. Nutze blaue Farbe für Wegstrecken, auf denen kohlenstoffdioxidreiches Blut transportiert wird.

→ sauerstoffreiches Blut
 - - - - -> sauerstoffarmes Blut



Scheid, Walther-Maria

2. Ordne die passenden Ziffern aus der Abbildung den folgenden Aussagen zu:

Hier gibt das Blut Kohlenstoffdioxid ab und nimmt Sauerstoff auf.	5
Hier gibt das Blut Sauerstoff ab und nimmt Kohlenstoffdioxid auf.	10