

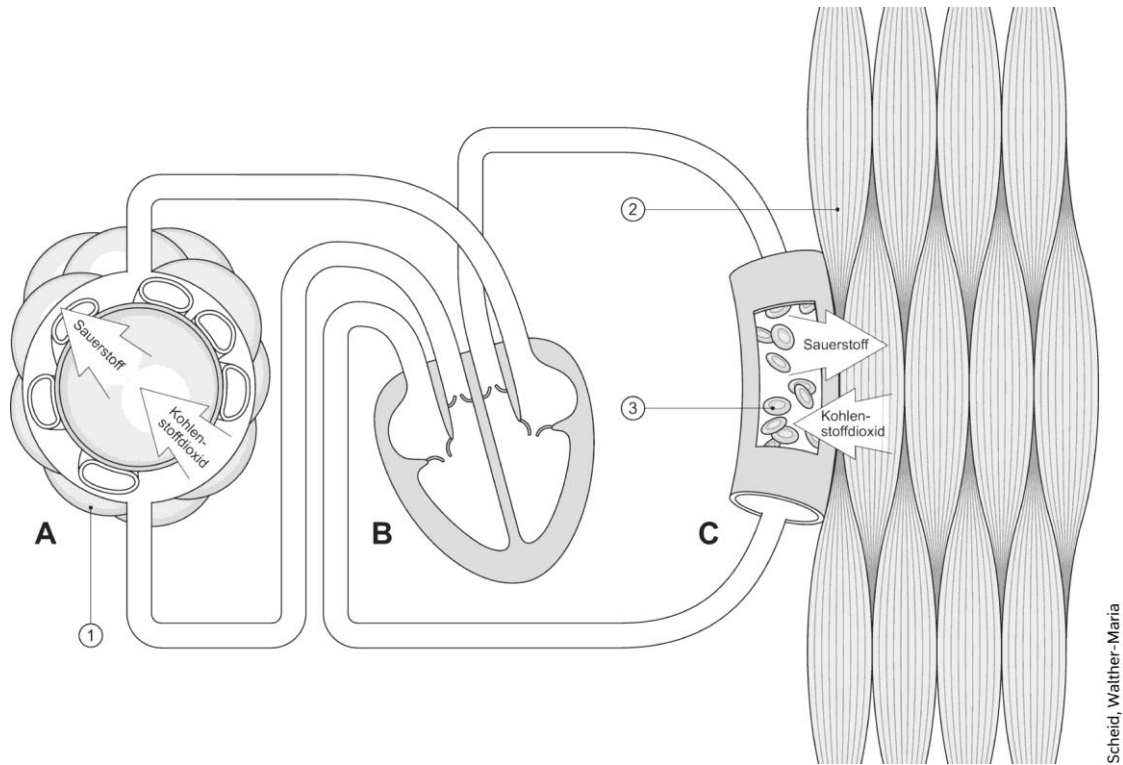
# Austausch der Atemgase

## ARBEITSBLATT

1. a) Ordne den Ziffern die folgenden Begriffe zu:  
Muskelzellen (Körperzellen) · Lungenbläschen · rote Blutkörperchen

① \_\_\_\_\_ ② \_\_\_\_\_ ③ \_\_\_\_\_

b) Zeichne die Wegstrecken rot, auf denen Sauerstoff transportiert wird. Zeichne die Wegstrecken blau, auf denen Kohlenstoffdioxid transportiert wird.



2. Ordne den beschriebenen Vorgängen die jeweils richtige Station A, B oder C aus der Abbildung zu.

Das Blut gibt Sauerstoff in die Körperzellen ab.	
Die rechte Herzhälfte pumpt kohlenstoffdioxidreiches Blut zur Lunge.	
Das Blut gibt Kohlenstoffdioxid durch die Wand der Lungenbläschen an die Atemluft ab.	
Die linke Herzhälfte pumpt sauerstoffreiches Blut in den Körper.	
Das Blut nimmt Kohlenstoffdioxid aus den Körperzellen auf.	
Das Blut nimmt Sauerstoff durch die Wand der Lungenbläschen aus der Atemluft auf.	