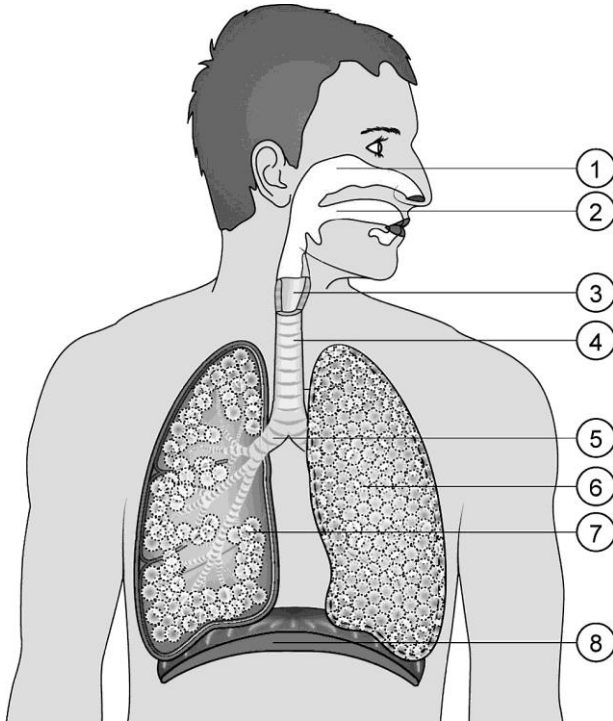


Atmung des Menschen

ARBEITSBLATT

1. Beschrifte die Abbildung mithilfe der folgenden Begriffe: Hauptbronchie · Rachen · Nasenhöhle · Lungenbläschen · Kehlkopf · Zwerchfell · Luftröhre · Lungenflügel

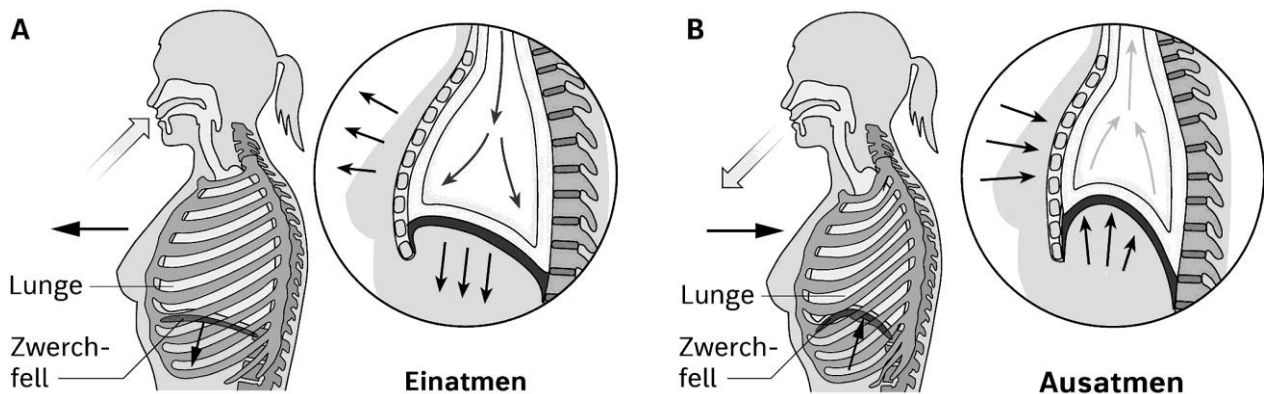


Wildermuth, Werner

- ① Nasenhöhle
- ② Rachen
- ③ Kehlkopf
- ④ Luftröhre
- ⑤ Hauptbronchie
- ⑥ Lungenbläschen
- ⑦ Lungenflügel
- ⑧ Zwerchfell

2. Ergänze den Lückentext mithilfe der folgenden Stichworte: größer · Lunge · zusammengedrückt · Brustkorb · Zwerchfells · kleiner · Luft · Einatmen · Ausatmen

Das Atemorgan Lunge ist ein weiches Gewebe, welches keine eigenen Muskeln hat. Trotzdem wird die Lunge beim Einatmen größer und beim Ausatmen wieder kleiner. Dies geschieht vor allem mithilfe der Muskeln des Zwerchfells. Beim Einatmen zieht sich das Zwerchfell nach unten. Der Brustkorb hebt sich. Dadurch strömt Luft in die Lunge. Die Lunge dehnt sich aus. Beim Ausatmen entspannt sich das Zwerchfell. Der Brustkorb senkt sich. Die Lunge wird zusammengedrückt und die Luft strömt aus.



Wildermuth, Werner