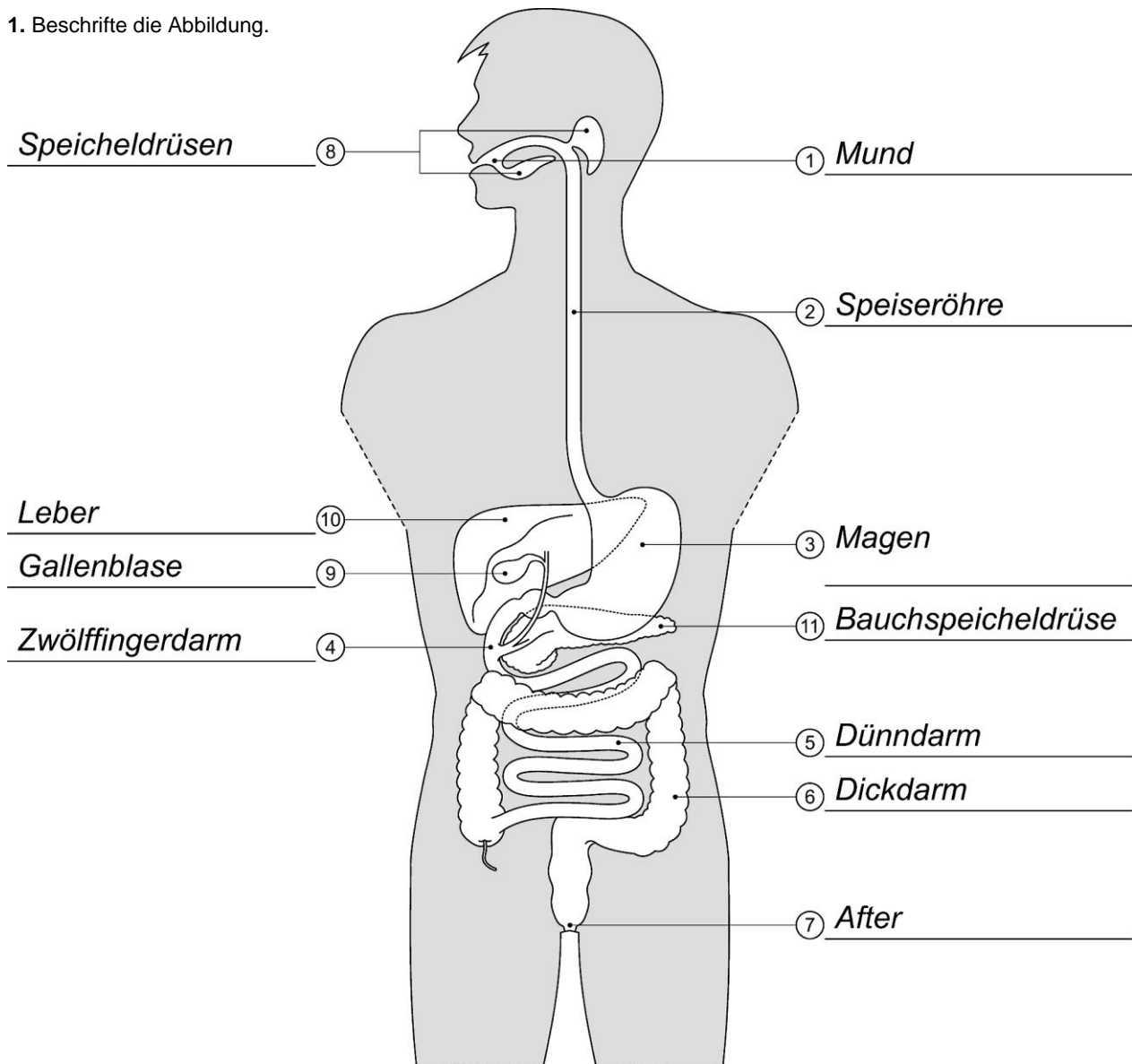


# Verdauung der Nahrung

## ARBEITSBLATT

1. Beschrifte die Abbildung.



Scheid, Walther-Maria

2. In welchem Verdauungsorgan 1 bis 11 findet welcher Vorgang A bis L statt?

Ordne den Aussagen A bis L das jeweilige Verdauungsorgan zu. Es können auch mehrere Aussagen auf ein Verdauungsorgan zutreffen.

<b>A</b> Verdünnte Salzsäure tötet Bakterien teilweise ab.	<b>3</b>
<b>B</b> Unterstützt die Verdauung der Fette.	<b>9</b>
<b>C</b> Dem Nahrungsbrei wird Wasser entzogen.	<b>6</b>
<b>D</b> Ein Teil der Kohlenhydrate wird mithilfe des Speichels in Zuckerbausteine zerlegt.	<b>8</b>
<b>E</b> Bausteine der einzelnen Nährstoffe gelangen ins Blut.	<b>5</b>
<b>F</b> Bildet die Gallenflüssigkeit.	<b>10</b>

<b>G</b> Die Nahrung wird breiig und gleitfähig gemacht.	<b>8</b>
<b>H</b> Alle Nährstoffe werden in ihre einzelnen Bausteine zerlegt.	<b>5</b>
<b>I</b> Wellenförmige Bewegungen der Muskulatur schieben die Speisebrocken weiter.	<b>2</b>
<b>J</b> Eiweißstoffe werden in ihre Bausteine zerlegt.	<b>3</b>
<b>K</b> Gibt Verdauungssaft in den Zwölffingerdarm ab.	<b>11</b>
<b>L</b> Die Nahrung wird zerkleinert.	<b>1</b>