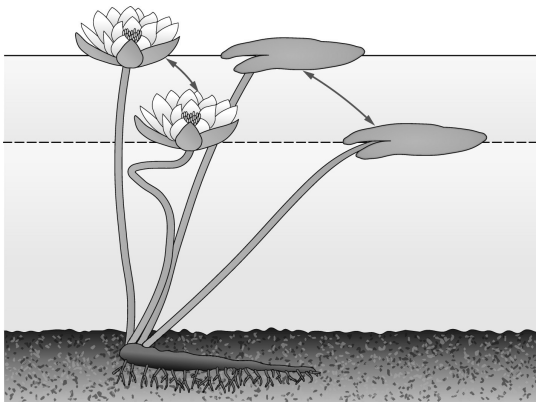


# Die Seerose

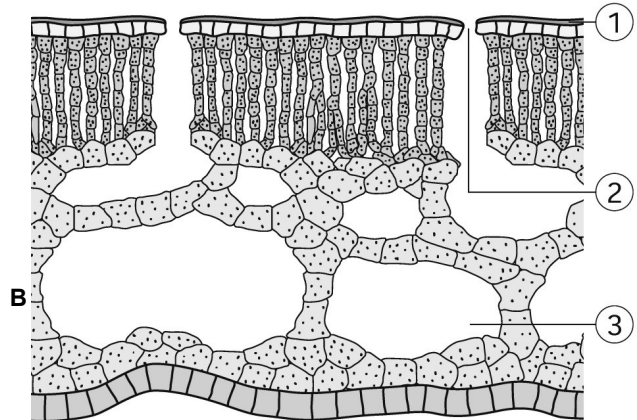
# ARBEITSBLATT

1. Die Abbildung B zeigt einen Querschnitt durch ein Schwimmblatt der Seerose. Benenne die Blattteile.

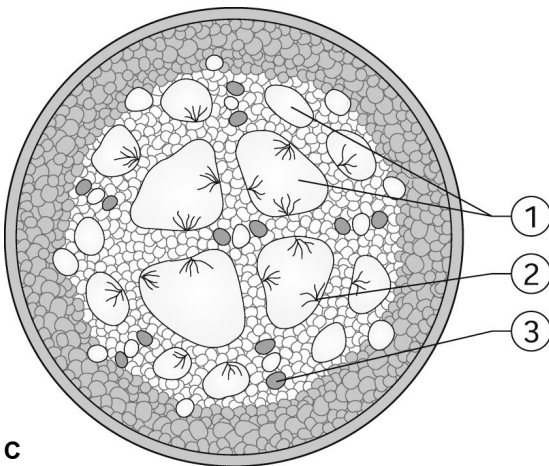


A

- 1 Wachsschicht
- 2 Spaltöffnungen
- 3 luftgefüllte Hohlräume



2. Die Abbildung C zeigt einen Querschnitt durch einen Seerosenstängel. Beschrifte die Abbildung.



C

- 1 Luftkanäle
- 2 sternförmige Haare
- 3 Leitungsbahnen

3. Erkläre kurz die Angepasstheit der Seerose.

Welche Vorteile bieten Schwimmblätter?	<i>Die Schwimmblätter schwimmen an der Wasseroberfläche und ermöglichen einen Gasaustausch durch die Spaltöffnungen.</i>
Welchen Vorteil haben bewegliche, aber stabile Stängel?	<i>Da sie elastisch sind, kann sich die Pflanze wechselnden Wasserständen anpassen.</i>
Welchen Vorteil hat die auf dem Wasser haftende Unterseite?	<i>Das Blatt kann bei Wind und Wellengang nicht so leicht umschlagen. So liegen die Spaltöffnungen immer oben und ermöglichen den Gasaustausch.</i>
Welchen Vorteil haben die Luftkanäle im Stängel?	<i>Sie versorgen die Erdstängel im sauerstoffarmen Boden mit Luft.</i>