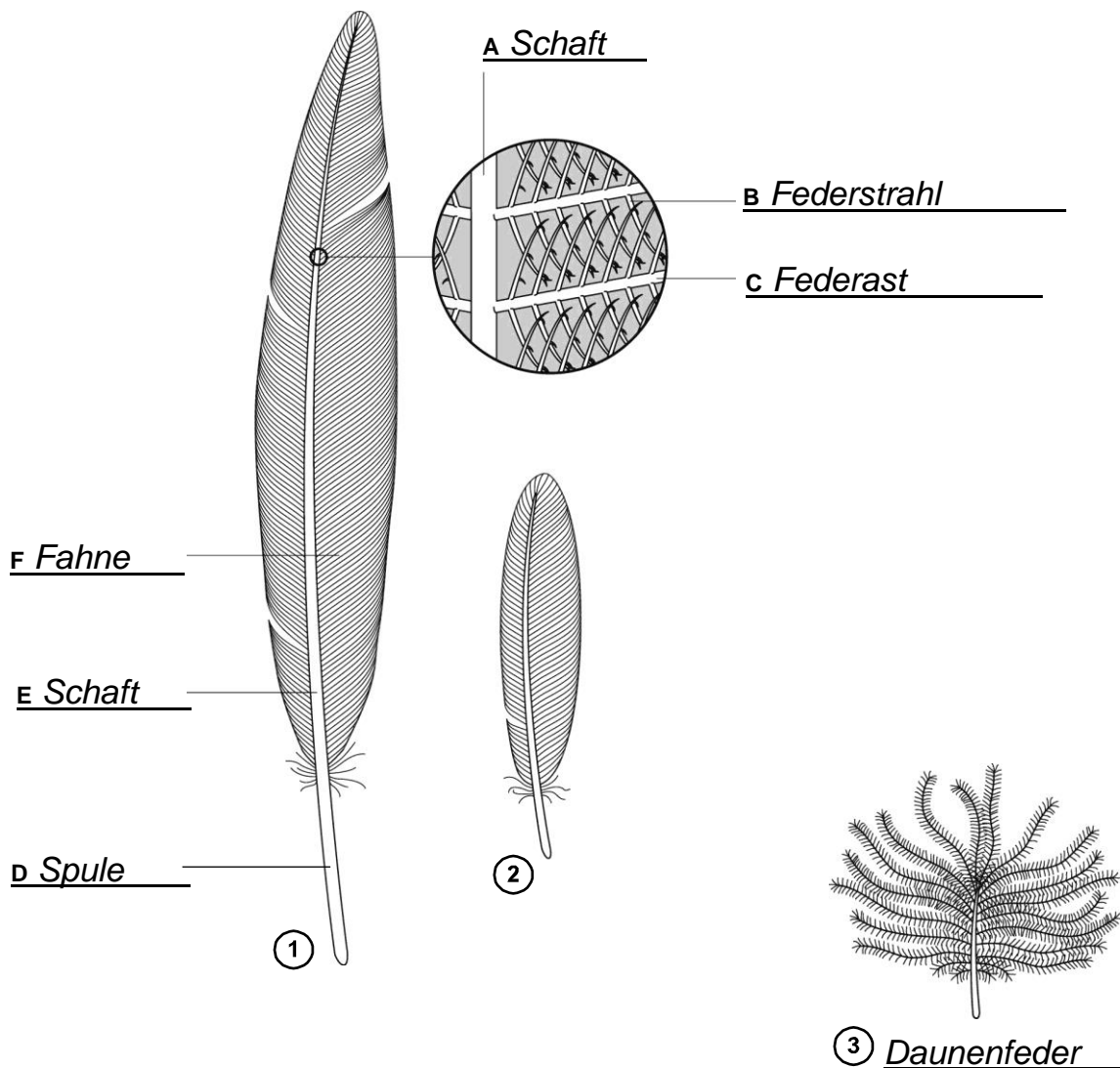


Federn

ARBEITSBLATT

1. Benenne die Teile der Federn.



2. Zeichne eine Daunenfeder an die dafür vorgesehene Stelle.

3. Benenne die dargestellten Federn und beschreibe ihre Funktion.

	Name	Funktion
1	Schwungfeder	bilden die Tragfläche der Flügel, können die Luftströmung regulieren
2	Deckfeder	schützen den Vogelkörper vor Nässe, sorgen für geringen Windwiderstand
3	Daunenfeder	bilden die wärmende Unterschicht, isolieren durch eingelagerte Luft