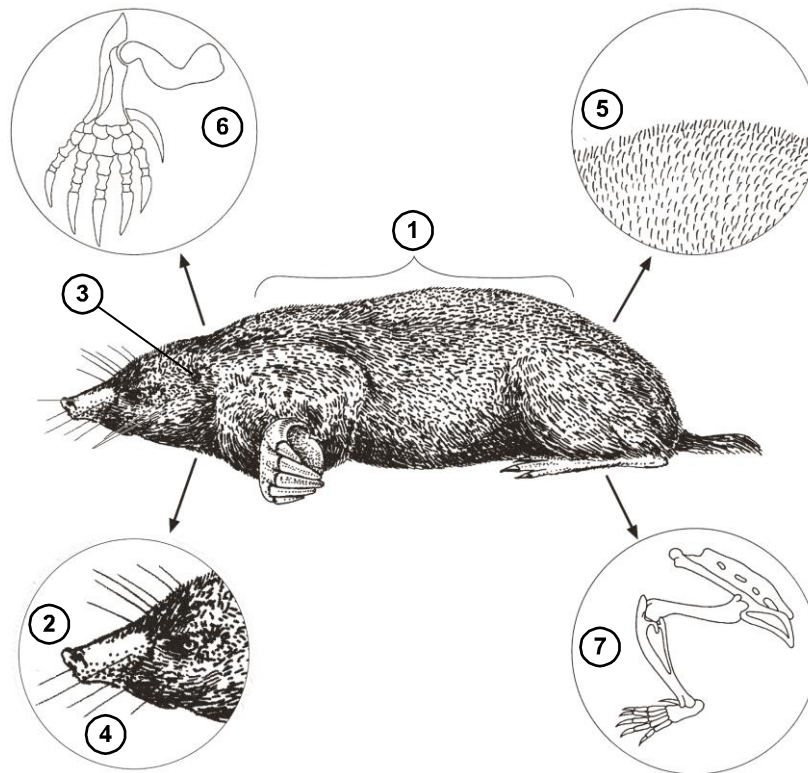


# Der Maulwurf – angepasst an das Leben im Erdboden

## ≡ ARBEITSBLATT

1. Die Abbildungen zeigen die Körpergestalt des Maulwurfes und in einigen Ausschnitten besonders auffällige Körpermerkmale. Schreibe unten in die Tabelle, mit welchen Besonderheiten der Maulwurf an sein Leben angepasst ist. Nutze dazu folgende Aussagen:

bleibt nicht stecken · walzenförmig, kurz · mit Sichelbein verbreitert · klein, im Fell verborgen · mit Knorpel verstärkt · können mit Hautfalten verschlossen werden · kurz · Schutz · kann sich vorwärts und rückwärts bewegen · dienen der Fortbewegung · Grabhände · keine Strichrichtung · Erde und Sand kann nicht eindringen (2x)



Merkmal	Beschreibung	Angepasstheit
① Körpergestalt	walzenförmig, kurz	bleibt nicht stecken
② Nase	mit Knorpel verstärkt	Schutz
③ Augen	klein, im Fell verborgen	Erde und Sand kann nicht eindringen
④ Ohren, Nase, Mund	können mit Hautfalten verschlossen werden	Erde und Sand kann nicht eindringen
⑤ Fell	keine Strichrichtung	kann sich vorwärts und rückwärts bewegen
⑥ Vorderbeine	mit Sichelbein verbreitert	Grabhände
⑦ Hinterbeine	kurz	dienen der Fortbewegung