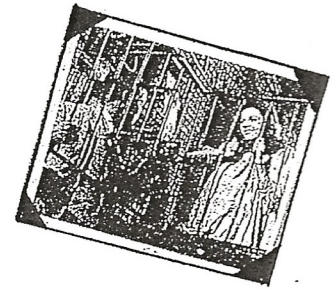


Szenen



Balkon-Szene: „Tonight“

Vor dem brutalen Hintergrund des _____ entspinnt sich eine zarte _____ zwischen _____ und _____ . Er klettert über _____ vor ihrem Zimmer und beide gestehen sich ihre Liebe. Diese Szene ist der berühmten _____ nachempfunden. In der musikalischen Gestaltung folgt Bernstein hier dem Vorbild _____ und setzt so einen Kontrast zur Welt des Bandenkrieges

„The Rumble“

Auf Bitten Marias versucht Tony, den Kampf zwischen den Banden zu verhindern. Sein Eingreifen wird jedoch von Bernardo als Feigheit ausgelegt und bringt ihm nur Hohn und Spott ein. Als Riff die Ehre seines Freundes verteidigen will und Bernardo zu Boden stößt, kommt es zum Zweikampf zwischen beiden Bandenführern. Sie versuchen mit Messern aufeinander einzustechen. Bernardo gelingt es, Riff das Messer aus der Hand zu schlagen und ihn in eine Ecke zu drängen. Riff jedoch kann Bernardos Stoß ausweichen und lässt sich ein neues Messer geben. In dem immer verbissener geführten Duell bringt er Bernardo zu Fall und will ihn töten. Tony hält Riff zurück, doch Riff reißt sich los und läuft dabei Bernardo ins Messer. Als Tony in rasender Wut Riffs Messer ergreift und Bernardo ersticht, setzt ein wilder Kampf zwischen den Bandenmitgliedern ein bis eine Sirene das Erscheinen der Polizei ankündigt und die Gangs fliehen.

schluss

In seinem Versteck auf der Flucht vor der Polizei erfährt Tony, dass Maria angeblich von Chino erschossen worden sei. Wie von Sinnen taumelt er durch die Straßen und ruft nach Chino. Plötzlich sieht er Maria auf sich zukommen. Als er mit ausgebreiteten Armen ihr entgegen läuft wird er von Chino erschossen. Marias Verzweiflungsschreie treiben die Banden zusammen. Soll den das Morden nie ein Ende haben? Der beschwörende Appell des jungen Mädchens zeigt anscheinend Wirkung. Erschüttert tragen Jets und Sharks gemeinsam Tonys Leiche fort.