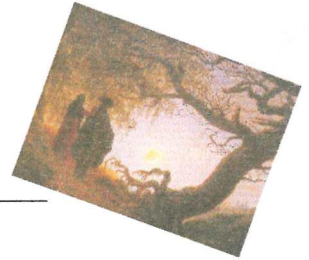


ROMANTIK



Begriffsklärung: _____

Geschichtlicher Hintergrund: Besetzung Deutschlands durch die Franzosen (Napoleon)

- _____
- 1813-1815: _____
- Zeitalter der _____ : _____
- _____
- _____
- _____

Literatur:

Es war als hätt der Himmel
Die Erde still geküsst,
Dass sie im Blütenschimmer
Von ihm nun träumen müsst.

Die Luft ging durch die Felder,
Die Ähren wogten sacht,
Es rauschten leis die Wälder,
So sternklar war die Nacht.

Und meine Seele spannte
Weit ihre Flügel aus,
Flog durch die stillen Lande,
Als flöge sie nach Haus.
(Joseph von Eichendorff)

” _____ “

Bedeutende Schriftsteller: _____

Malerei:

Das Motiv der Sehnsucht drückt sich auch in der romantischen Malerei aus. Menschen sind mit der Natur verbunden, sie stehen oft mit dem Rücken zum Betrachter und blicken sehnsüchtig in die Ferne. Maler symbolisieren in ihren Werken das Geheimnisvolle der Natur und die Idylle der Familie.

Naturwissenschaft und Technik:

- _____
- _____
- _____